



**МЕЖДУНАРОДНАЯ
ФЕДЕРАЦИЯ САМБО**

**ТЕХНОЛОГИЧЕСКИЙ ПАСПОРТ ФИАС
ПО ИЗГОТОВЛЕНИЮ ФОРМЫ
ДЛЯ ПЛЯЖНОГО САМБО**

2022



I. ОБЩИЕ ПОЛОЖЕНИЯ	3
II. ТЕХНОЛОГИЧЕСКИЕ ТРЕБОВАНИЯ К ПРОИЗВОДСТВУ ФОРМЫ	3
2.1 Куртка	3
2.1.1 Внешний вид	3
2.1.2 Характеристика ткани	3
2.1.3 Особенности конструкции	3
2.1.4 Размерность	4
2.2 Пояс	4
2.2.1 Внешний вид	4
2.2.2 Характеристика ткани	5
2.2.3 Особенности конструкции	5
2.2.4 Размерность	5
2.3 Бандаж голеностопный	5
2.3.1 Внешний вид	5
2.3.2 Характеристика ткани	5
2.3.3 Особенности конструкции	6
2.3.4 Размерность	6
2.4 Шорты	6
2.4.1 Внешний вид	6
2.4.2 Характеристика ткани	6
2.4.3 Особенности конструкции	7
2.4.4 Размерность	7
III. ТРЕБОВАНИЯ ПО НАНЕСЕНИЮ ЛОГОТИПОВ	8
3.1 Требования по нанесению логотипа производителя	8
3.2 Требования по нанесению знака соответствия ФИАС	8
ПРИЛОЖЕНИЯ	11

I. ОБЩИЕ ПОЛОЖЕНИЯ

В официальных документах утвержденных Исполкомом ФИАС отражены основные понятия, касающиеся формы пляжного САМБО.

Так, согласно международным правилам по пляжному САМБО, в костюм участника соревнований по пляжному САМБО (Гл.7, п.1) входят:

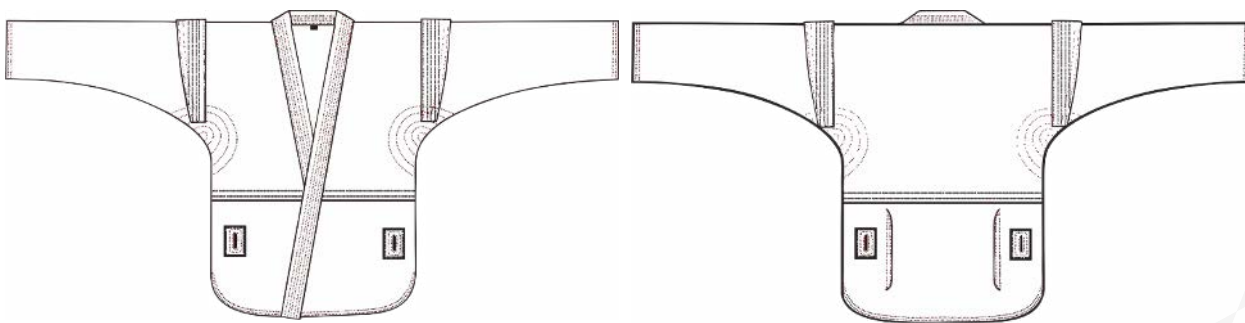
- куртка САМБО с поясом;
- бандаж голеностопный САМБО;
- шорты САМБО.

Параметры формы пляжного САМБО представлены в Приложении 1.

II. ТЕХНОЛОГИЧЕСКИЕ ТРЕБОВАНИЯ К ПРОИЗВОДСТВУ ФОРМЫ САМБО

2.1 Куртка

2.1.1 Внешний вид



2.1.2 Характеристика ткани

- а) материал – хлопок, синтетика, или комбинированная ткань;
- б) воздухопроницаемая;
- в) (GSM) плотность - не менее 500 но не более 600 г/м²;
- д) (Warp/Weft Density) прочность - 22 +44 * 20 шт./дюйм;

- e) усадка <4%;
- f) цвет (международные стандарты PANTONE):
 - i. белый (PANTONE11-0601 (White))
- g) устойчивость цвета - высокая;
- h) износостойкость высокая;
- i) текстура полотна - «Рисовое зерно», «Елочка».

2.1.3 Особенности конструкции

Куртка САМБО состоит из двух кусков ткани, выполнена на запах без использования подкладки.

- a) рукава и полы куртки укорочены;
- b) верхняя часть куртки цельнокроеная;
- c) ворот плотный, цельнокроеный – ширина 4-5см., имеет 5 швейных строчек;
- d) специальные планки «крылышки» выполнены из основной ткани в два слоя – ширина по 2-3см. с концов, и 5-6см. в середине, имеет 4-5 швейных строчек;
- e) нижняя часть куртки цельнокроеная, с прорезями:
 - i. по линии талии расположены прорези для продевания пояса (2 на полочках, 2 на спинке) – ширина прорези 0,5-1см., высота 5см.;
 - ii. по боковой линии куртки расположены дугообразные вырезы.
- f) усиления (армирование) деталей куртки (Приложение 2):
 - i. в области проймы накладная деталь овальной формы из основной ткани, нашивается с внутренней стороны;
 - ii. край рукава с внутренней стороны усиливается полосой или подгибанием основной ткани с закрытым срезом - ширина 1-2 см., минимум 3 швейных строчки;
 - iii. низ куртки усиливается подгибанием основной ткани с закрытым срезом – ширина 1-2см., минимум 2 швейных строчки;
 - iv. соединение верхней и нижней части куртки усиливается посредством шва «замок» или полосой-тесьмой с внутренней стороны – ширина 1,5-2,5см., минимум 3 швейных строчки;
 - v. прорези для пояса усиливаются прямоугольной заплаткой с наружной стороны – ширина на 1,5-2см. больше каждой стороны прорези, минимум 3 швейных строчки.

Конфигурации швов на куртке представлены в Приложении 3.

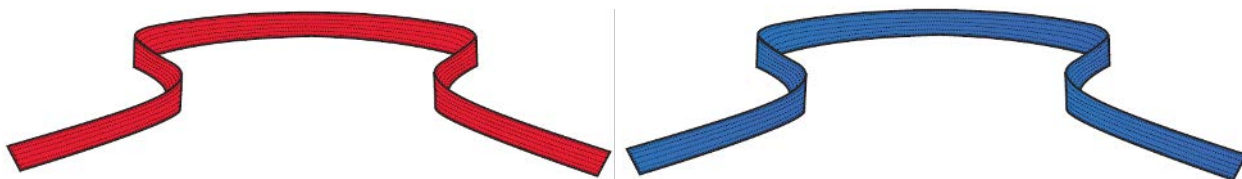
2.1.4 Размерность

Куртка для пляжного САМБО должна соответствовать международным стандартам соответствия размеров мужской одежды для стандартной фигуры.

Размер US	SS	XS	S	M	L	XL	XXL	3XL	4XL	5XL	6XL
Размер EU	42	44	46	48	50	52	54	56	58	60	62
Рост (см.)	150	155	160	165	170	175	180	185	190	195	200

2.2 Пояс

2.2.1 Внешний вид



2.2.2 Характеристика ткани

- a) материал - хлопок, синтетика, или комбинированная ткань;
- b) (GSM) плотность - не менее 500 но не более 600 г/м²;
- c) (Warp/Weft Density) прочность - 22 +44 * 20 шт. / дюйм;
- d) усадка <4%;
- e) цвет (международные стандарты PANTONE):
 - i. красный (PANTONE18 -1662TPX (Flame Scarlet));
 - ii. синий (PANTONE18 - 4051TPX (Strong Blue));
- f) устойчивость цвета - высокая;
- g) износостойкость высокая;
- h) текстура полотна однородная.

2.2.3 Особенности конструкции

Пояс для пляжного САМБО цельнокроеный. Ширина готового пояса 4-5см. Полоса

ткани складывается в 3-4 слоя. Прострачивается пояс по длине (вдоль), количество швейных строчек 6-8, расположенных на расстоянии 0,5 см. относительно друг друга.

Конфигурация швов на поясе САМБО представлена в Приложении 3.

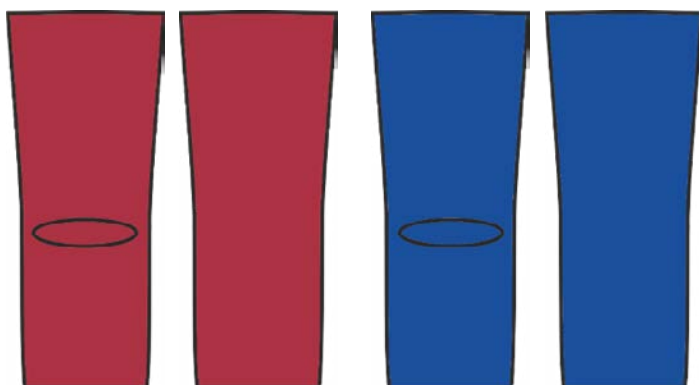
2.2.4 Размерность

Пояс должен соответствовать размерности куртки для пляжного САМБО.

Размер US	SS	XS	S	M	L	XL	XXL	3XL	4XL	5XL	6XL
Размер EU	42	44	46	48	50	52	54	56	58	60	62
Рост (см.)	250	255	260	265	270	275	280	285	290	295	300

2.3 Бандаж голеностопный

2.3.1 Внешний вид



2.3.2 Характеристика ткани

- а) материал – синтетическая ткань;
- б) цвет (международные стандарты PANTONE):
 - i. красный (PANTONE18 -1662TPX (Flame Scarlet));
 - ii. синий (PANTONE18 - 4051TPX (Strong Blue));
- с) устойчивость цвета - высокая;
- д) усадка - 0%;
- е) текстура полотна однородная, плотная, при эксплуатации проявляет высокие эластичные свойства, сохраняет форму.

2.3.3 Особенности конструкции

Конструктивные особенности биндажа определяются производителем, но при этом необходимо учесть требования ФИАС, главными из которых являются:

- а) готовая модель должна быть анатомичной, легкой, мягкой, без грубых, жестких и выступающих элементов и швов;
- б) биндаж должен быть выполнен в виде компрессионного чулка с обрезанным носком и вырезом для пятки;
- с) края голенища, пяточной и носочной части должны быть обработаны нитками основного цвета.

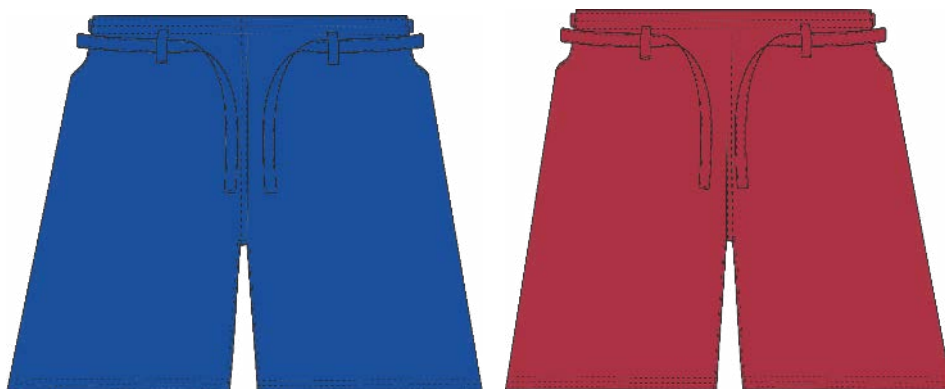
2.3.4 Размерность

Размер US | S | M | L | XL | XXL

Размер EU | 44-46 | 46-48 | 48-50 | 50-52 | 52-54

2.4 Шорты

2.4.1 Внешний вид:



2.4.2 Характеристика ткани

- а) материал – хлопок, синтетика, или комбинированная ткань;
- б) прочность – высокая (способная выдерживать захваты за шорты);
- с) цвет (международные стандарты PANTONE):
 - i. красный (PANTONE18 -1662TPX (Flame Scarlet));
 - ii. синий (PANTONE18 - 4051TPX (Strong Blue));

- d) устойчивость цвета - высокая;
- e) износостойкость - высокая;
- f) текстура полотна однородная, плотная, прочная, неэластичная.

2.4.3 Особенности конструкции

Дизайн и конструктивные особенности шорт, определяются производителем, но при этом необходимо учесть требования ФИАС, главными из которых являются:

- a) крой свободный, не ограничивающий движений;
- b) по длине, шорты доходят до колен (нижний край шорт расположен над коленом);
- c) пояс шорт затягиваются на шнур из основной ткани;
- d) в связи с тем, что в пляжном САМБО разрешены захваты за шорты, то требуется усиление (армирование) деталей шорт:
 - i. в области проймы накладная деталь ромбовидной формы из основной ткани;
 - ii. нижний край шорт с внутренней стороны усиливается полосой из основной ткани - ширина 2-3 см., минимум 3 швейных строчки;
 - iii. соединение всех деталей шорт усиливается посредством шва «замок» или полосой-тесьмой с внутренней стороны - ширина 1,5-2 см., минимум 3 швейных строчки;
 - iv. петли для шнура, изготавливаются из основной ткани (прошиваются подгибанием основной ткани с закрытым срезом, ширина 1см., минимум 2 швейных строчки).
- e) наносить на шорты дополнительные элементы (лампасы, вставки, рисунки, надписи), запрещено.

Конфигурации швов на шортах для пляжного САМБО представлены в Приложении 3.

2.4.4 Размерность

Шорты для пляжного САМБО должны соответствовать международным стандартам размеров мужской одежды для стандартной фигуры.

Размер US		SS		XS		S		M		L		XL		XXL		3XL		4XL		5XL		6XL
Размер EU		42		44		46		48		50		52		54		56		58		60		62
Рост (см.)		150		155		160		165		170		175		180		185		190		195		200

III. ТРЕБОВАНИЯ ПО НАНЕСЕНИЮ ЛОГОТИПОВ НА ФОРМУ ДЛЯ ПЛЯЖНОГО САМБО

Производитель должен наносить собственный логотип и знак соответствия ФИАС на куртку, шорты, пояс и бандаж для пляжного САМБО, в строгом соответствии с настоящим положением.

3.1 Требования по нанесению логотипа производителя

3.1.1 Главными требованиями, предъявляемыми к нанесению логотипа производителя на форму для пляжного САМБО, являются:

- а) на куртке, логотип производителя должен располагаться на передней левой стороне внизу, справа от выреза;
- б) на поясе, логотип производителя должен располагаться с одного конца, по центру относительно ширины пояса;
- с) на шортах, логотип производителя должен располагаться в нижней части, с левой стороны у бокового шва;
- д) на бандаже, логотип производителя должен располагаться на голенище спереди у верхнего его края.

3.1.2 Логотип производителя должен быть выполнен из не токсичных материалов, в виде сублимации, трансферной печати, шелкографии, вышивки или иного способа нанесения, иметь высокую износостойкость и отсутствие острых, грубых элементов, способных причинить повреждение.

3.1.3 Возможно вертикальное или горизонтальное расположение логотипа.

3.1.4 Размер логотипа по площади не должен превышать 18 см².

3.1.5 Принцип нанесения логотипов компании производителя на форму для пляжного САМБО показан в Приложении 4.

3.2 Требования по нанесению знака соответствия ФИАС

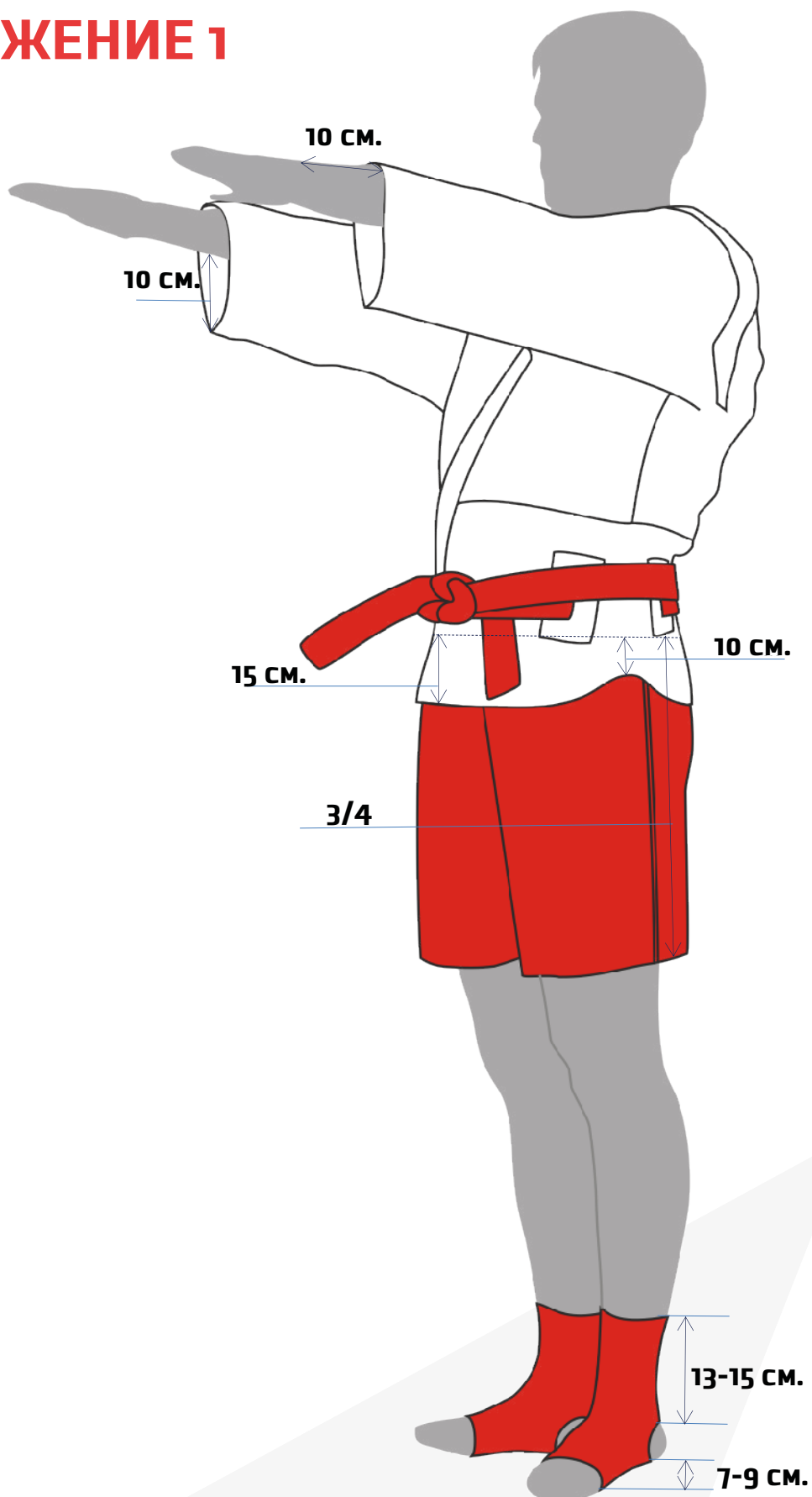
3.2.1 Главными требованиями, предъявляемыми к нанесению знака соответствия ФИАС на форму для пляжного САМБО, являются:

- а) на куртке, знак соответствия должен располагаться на конце (внизу) левого отворота;
- б) на поясе, знак соответствия должен располагаться с одного конца, по центру относительно ширины пояса, причем на той же поверхности пояса, что и логотип производителя;
- с) на шортах, знак соответствия должен располагаться в верхней части, с правой стороны у бокового шва;
- д) на бандаже, знак соответствия должен располагаться на голенище сзади у верхнего его края.

3.2.2 Знак соответствия ФИАС должен быть выполнен из не токсичных материалов, в виде сублимации, трансферной печати, шелкографии, вышивки или иного способа нанесения, иметь высокую износостойкость и отсутствие острых, грубых элементов, способных причинить повреждение.

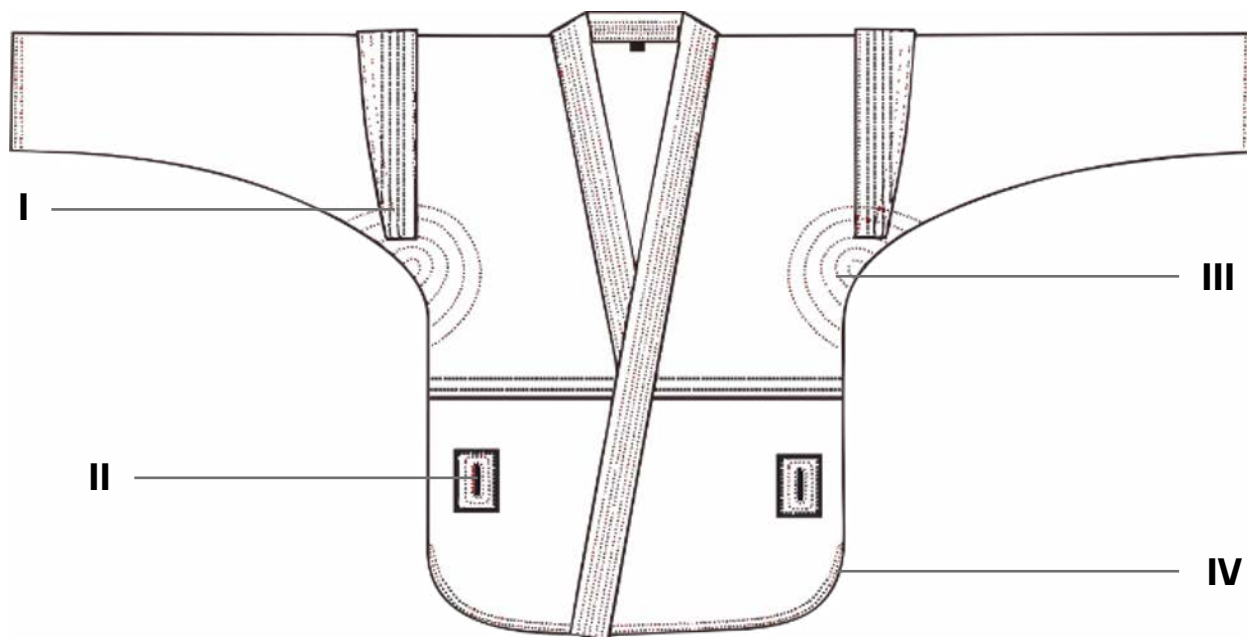
3.2.3 Принцип нанесения знак соответствия ФИАС на форму для пляжного САМБО показан в Приложении 4.

ПРИЛОЖЕНИЕ 1



ПРИЛОЖЕНИЕ 2

Усиление (армирование) деталей куртки с использованием основной ткани и усиленных швейных строчек



Специальные планки «крылышки» крепятся к куртке снаружи. Прострачиваются «крылышки» с трех сторон, усиленной швейной строчкой.



Прорези для пояса усиливаются прямоугольной заплаткой и крепятся к куртке снаружи. Прострачиваются по периметру, усиленными швейными строчками.





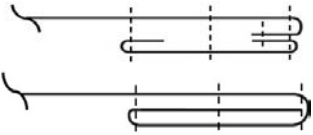
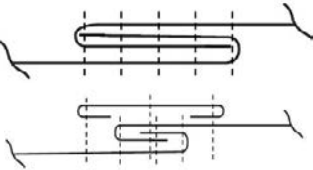

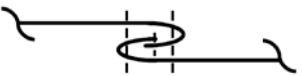
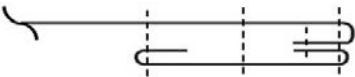
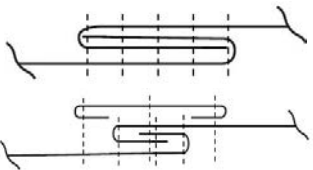
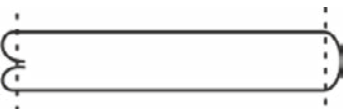
Накладная деталь овальной формы крепится к куртке с внутренней стороны в области проймы. Прострачивается по периметру, усиленными швейными строчками.



Низ куртки усиливается подгибанием основной ткани с закрытым срезом – ширина 1-2см., минимум 2 швейных строчки.

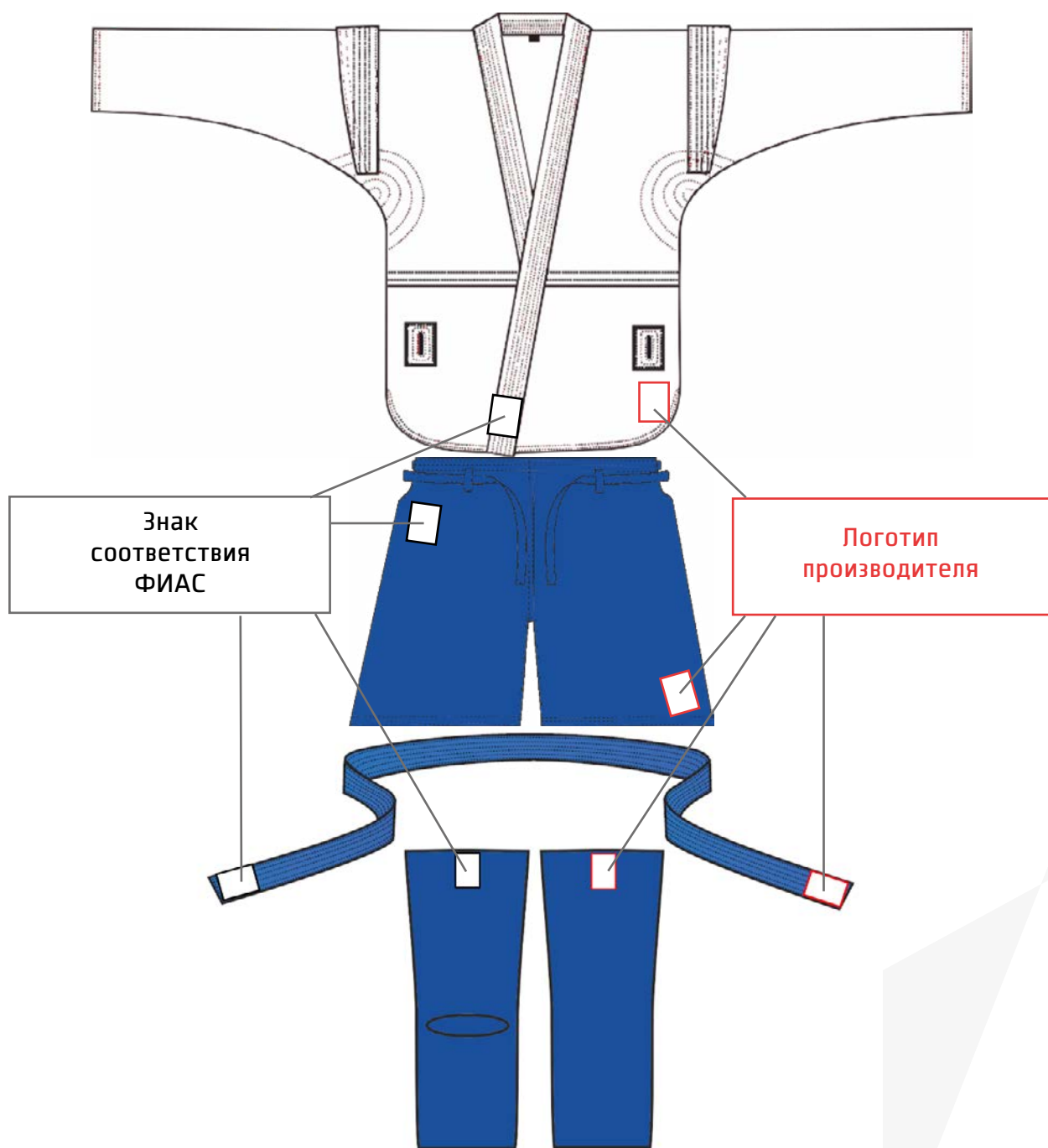
ПРИЛОЖЕНИЕ 3

Конфигурации швов деталей куртки, пояса и шорт для пляжного САМБО

Конфигурация шва	Назначение шва
	Для пошива ворота куртки. Ширина ворота 4-5 см., имеет 5-7 швейных строчек.
	Для пошива «крылышек». Выполнены из основной ткани в два слоя. Ширина по 2-3см. с концов, и 5-6см. в середине, имеет 4-6 швейных строчек.
	Для усиления края рукава и нижнего края куртки используется усиление полосой или подгибание основной ткани с закрытым срезом - ширина 1-2 см., минимум 2 швейных строчки.
	Соединение верхней и нижней части куртки, выполняется посредством шва «замок» или полосой-тесьмой с внутренней стороны куртки. Ширина 1,5-2,5 см., минимум 3 швейных строчки.
	Для пошива пояса, полоса ткани складывается в 3-4 слоя и прострачивается по длине (вдоль), количество швейных строчек 6-8.
	Для прострачивания рукавов по длине. Ширина 1-1,5см., не менее 2 швейных строчек.
	Для усиления нижнего края шорт, используется полоса из основной ткани - ширина 2 см., минимум 3 швейных строчки.
	Соединение деталей шорт выполняется посредством шва «замок» или полосой-тесьмой с внутренней стороны - ширина до 2 см, минимум 3 швейных строчки.
	Шнур и петли для шнура выполнены из основной ткани в два слоя, и прошиваются подгибанием основной ткани с закрытым срезом, ширина 1см., минимум 2 швейных строчки).

ПРИЛОЖЕНИЕ 4

Принцип нанесения логотипа компании производителя и знака соответствия ФИАС на форму для пляжного САМБО





WWW.SAMBO.SPORT